

Legende:

- Projekt:**
- Fahrbahn Kantonsstrasse
 - Anpassungen, Zu- und Ausfahrten
 - Bankett begrünt
 - Stützmauern neu
 - Neuer Waldrand gemäss Rodungsplan
 - Ersatzaufforstung
 - Ökologische Aufwertungsmaßnahmen
 - Drainagebohrungen
 - Drittrprojekte Wasserbau
 - Drittrprojekte Gemeinde Zweisimmen
 - Drittrprojekte Privat
 - Entfernen best. Baum
- Bestehendes:**
- Gewässer
 - Gebäude
 - Strassen
 - Wald
 - Stützmauern best.
 - Gefährdungszone Stein- und Blockschlag
 - Waldflächenhebung vom 15.08.2011
 - Trockenstandorte
 - Höhenlinien 1.00 m
 - Höhenlinien 0.50 m
 - best. Baum

Signalisation nach Art. 107 Abs. 1 SSV wird in einem separaten Verfahren verfügt und publiziert

Oberingenieurkreis I
Tiefbauamt des Kantons Bern
Office des ponts et chaussées du canton de Berne

Strassenplan
Dokumenten Nr. 1.1

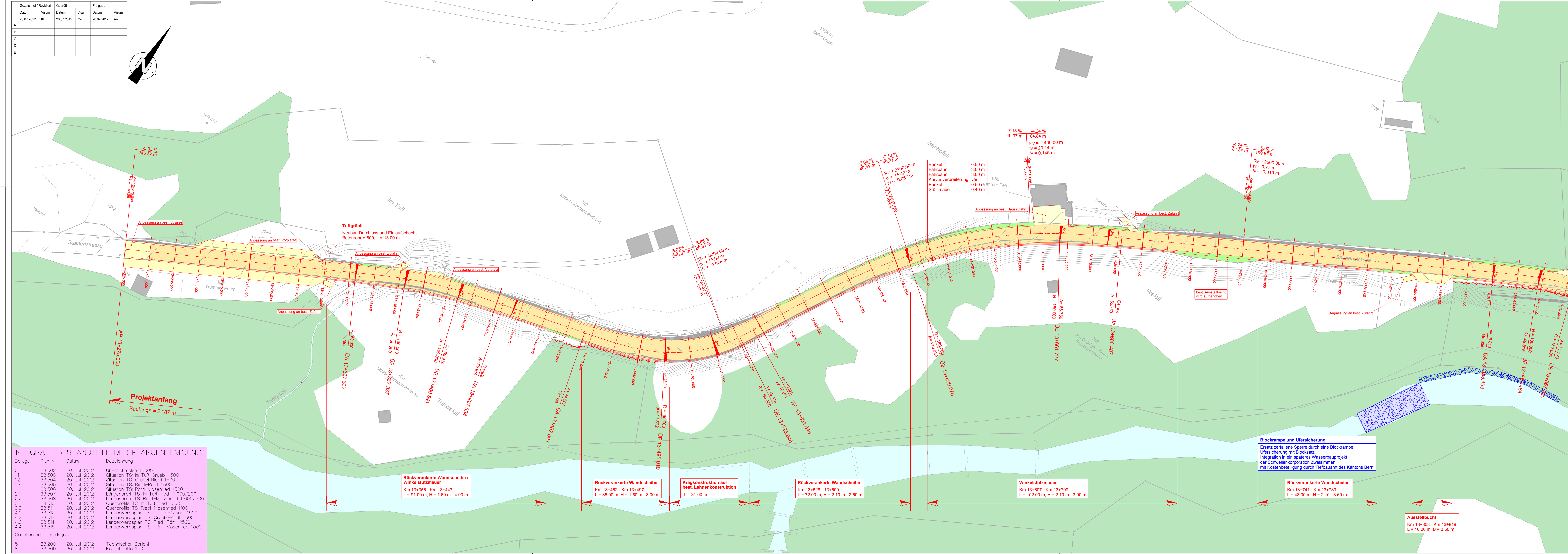
Strassen-Nr.	Kantonsstrasse Nr. 11	Revidiert	
Strassenzug	Vanel - Saanen - Zweisimmen	Projekt-Nr.	10'450
Gemeinde	Saanen, Zweisimmen	Plan-Nr.	1.140.3/33.503
Projekt vom	20. Juli 2012	Format	45 x 147

Situationsplan 1:500
Km 13.275 - Km 13.865

Erneuerung Saanenmöslerstrasse
1. Priorität
Abschnitt: Im Tuff - Zweisimmen (Mosenried)
Teilstück: Im Tuff - Gruebi

Projektverfassende
INGENIEURGENEINSCHAFT SAANENMÖSLERSTRASSE
Kissling + Zbinden AG, Spiez / Theiler Ingenieure AG, Zweisimmen
p. Adr. Kissling + Zbinden AG, Ingenieure Planer USIC, Oberlandstrasse 15, 3700 Spiez

Plangenehmigung



INTEGRALE BESTANDTEILE DER PLANGENEHMIGUNG

Beilage	Plan Nr.	Datum	Bezeichnung
0	33.502	20. Juli 2012	Übersichtsplan 15000
1.1	33.503	20. Juli 2012	Situation TS: Im Tuff-Gruebi 1500
1.2	33.504	20. Juli 2012	Situation TS: Gruebi-Riedli 1500
1.3	33.505	20. Juli 2012	Situation TS: Riedli-Portli 1500
1.4	33.506	20. Juli 2012	Situation TS: Portli-Mosenried 1500
2.1	33.507	20. Juli 2012	Längensprofil TS: Im Tuff-Riedli 11000/200
2.2	33.508	20. Juli 2012	Längensprofil TS: Riedli-Mosenried 11000/200
3.1	33.510	20. Juli 2012	Querprofile TS: Im Tuff-Riedli 1100
3.2	33.511	20. Juli 2012	Querprofile TS: Riedli-Mosenried 1100
4.1	33.512	20. Juli 2012	Landerwerbsplan TS: Im Tuff-Gruebi 1500
4.2	33.513	20. Juli 2012	Landerwerbsplan TS: Gruebi-Riedli 1500
4.3	33.514	20. Juli 2012	Landerwerbsplan TS: Riedli-Portli 1500
4.4	33.515	20. Juli 2012	Landerwerbsplan TS: Portli-Mosenried 1500
Orientierende Unterlagen:			
5	33.200	20. Juli 2012	Technischer Bericht
8	33.509	20. Juli 2012	Normalprofile 150

Blockrampe und Ufersicherung
Ersatz zerfallene Sperre durch eine Blockrampe.
Ufersicherung mit Blocksatz.
Integration in ein späteres Wasserbauprojekt der Schwelienkorporation Zweisimmen mit Kostenbeteiligung durch Tiefbauamt des Kantons Bern

Rückverankerte Wandscheibe
Km 13+741 - Km 13+789
L = 48.00 m, H = 2.10 - 3.80 m

Ausstellbucht
Km 13+803 - Km 13+819
L = 16.00 m, B = 3.50 m