

Legende:

Projekt:

- Fahrbahn Kantonsstrasse
- Anpassungen, Zu- und Ausfahrten
- Bankett begrünt
- Stützmauern neu
- Neuer Waldrand gemäss Rodungsplan
- Ersatzaufforstung
- Ökologische Aufwertungsmaßnahmen
- Drainagebohrungen
- Drittprojekte Wasserbau
- Drittprojekte Gemeinde Zweisimmen
- Drittprojekte Privat
- Entfernen best. Baum

Bestehendes:

- Gewässer
- Gebäude
- Strassen
- Wald
- Stützmauern best.
- Gefährdungszone Stein- und Blockschlag
- Waldflächenhebung vom 15.08.2011
- Trockenstandorte
- Höhenlinien 1.00 m
- Höhenlinien 0.50 m
- best. Baum

INTEGRALE BESTANDTEILE DER PLANGENEHMIGUNG

Beilage	Plan Nr.	Datum	Bezeichnung
0	33.502	20. Juli 2012	Übersichtsplan 15000
1.1	33.503	20. Juli 2012	Situation TS: im Tuff-Gruebli 1500
1.2	33.504	20. Juli 2012	Situation TS: Gruebli-Riedli 1500
1.3	33.505	20. Juli 2012	Situation TS: Riedli-Pörtli 1500
1.4	33.506	20. Juli 2012	Situation TS: Pörtli-Mosenried 1500
2.1	33.507	20. Juli 2012	Längsprofil TS: im Tuff-Gruebli 1100/200
2.2	33.508	20. Juli 2012	Längsprofil TS: Riedli-Mosenried 1100/200
3.1	33.510	20. Juli 2012	Quersprofile TS: im Tuff-Gruebli 1100
3.2	33.511	20. Juli 2012	Quersprofile TS: Riedli-Mosenried 1100
4.1	33.512	20. Juli 2012	Landerwerksplan TS: im Tuff-Gruebli 1500
4.2	33.513	20. Juli 2012	Landerwerksplan TS: Gruebli-Riedli 1500
4.3	33.514	20. Juli 2012	Landerwerksplan TS: Riedli-Pörtli 1500
4.4	33.515	20. Juli 2012	Landerwerksplan TS: Pörtli-Mosenried 1500

Orientierende Unterlagen:

5	33.200	20. Juli 2012	Technischer Bericht
8	33.509	20. Juli 2012	Normalprofile 150

Signalisation nach Art. 107 Abs. 1 SSV wird in einem separaten Verfahren verfügt und publiziert

Oberingenieurkreis I
Tiefbauamt des Kantons Bern

Strassenplan
Dokumenten Nr. 1.3

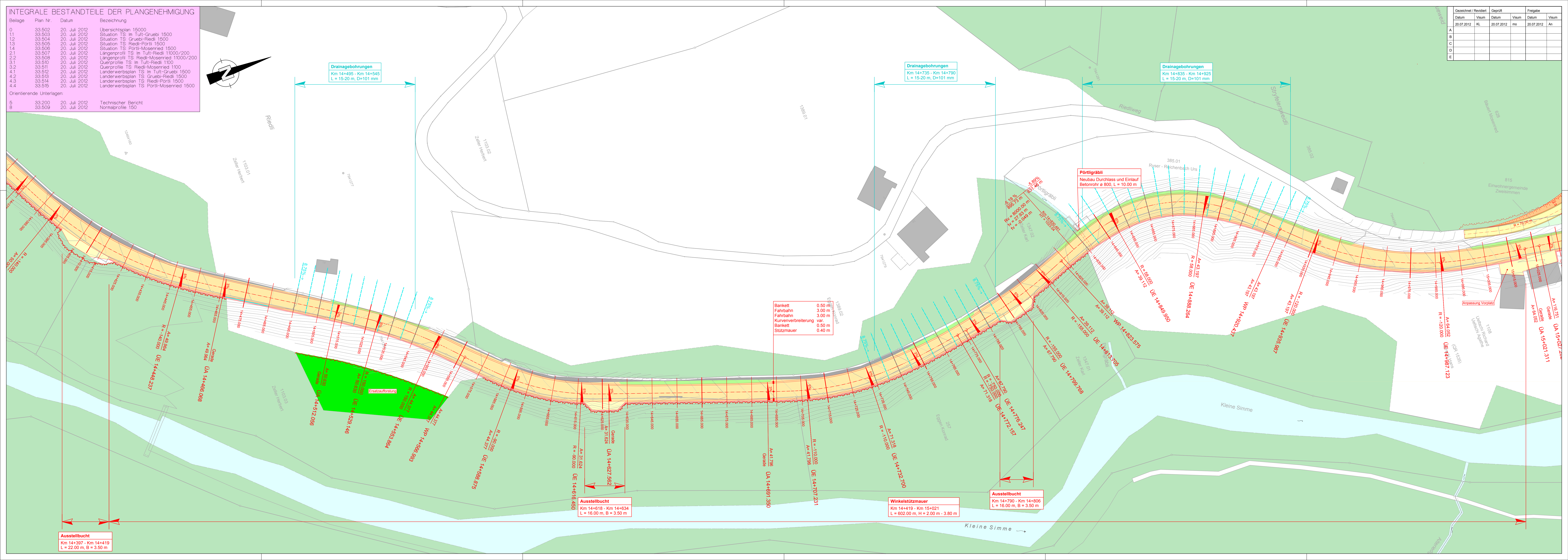
Strassen-Nr.	Kantonsstrasse Nr. 11	Revidiert	
Strassenzug	Vanel - Saanen - Zweisimmen	Projekt-Nr.	10'450
Gemeinde	Saanen, Zweisimmen	Plan-Nr.	1.140.3/33.505
Projekt vom	20. Juli 2012	Format	45 x 147

Situationsplan 1:500
Km 14.385 - Km 15.025

Erneuerung Saanenmöslerstrasse
1. Priorität
Abschnitt: Im Tuff - Zweisimmen (Mosenried)
Teilstück: Riedli - Stryfelsersweidli

Projektverfassende
INGENIEURGENEINSCHAFT SAANENMÖSLERSTRASSE
Kissling + Zbinden AG, Spiez / Theiler Ingenieure AG, Zweisimmen
p. Adr. Kissling + Zbinden AG, Ingenieure Planer USIC, Oberlandstrasse 15, 3700 Spiez

Plangenehmigung



Gezeichnet / Revidiert		Geprüft		Freigabe	
Datum	Visum	Datum	Visum	Datum	Visum
20.07.2012	KL	20.07.2012	imo	20.07.2012	An

Ausstellbucht
Km 14+397 - Km 14+419
L = 22.00 m, B = 3.50 m

Ausstellbucht
Km 14+619 - Km 14+634
L = 16.00 m, B = 3.50 m

Winkelstützmauer
Km 14+419 - Km 15+021
L = 602.00 m, H = 2.00 m - 3.80 m

Ausstellbucht
Km 14+790 - Km 14+806
L = 16.00 m, B = 3.50 m

Bankett 0.50 m
Fahrbahn 3.00 m
Fahrbahn 3.00 m
Kurvenverbreiterung var.
Bankett 0.50 m
Stützmauer 0.40 m

Pörtigräbli
Neubau Durchlass und Einlauf
Betonrohr ø 800, L = 10.00 m

Drainagebohrungen
Km 14+735 - Km 14+790
L = 15-20 m, D=101 mm

Drainagebohrungen
Km 14+835 - Km 14+925
L = 15-20 m, D=101 mm

Drainagebohrungen
Km 14+495 - Km 14+545
L = 15-20 m, D=101 mm